

ԱՌՈՐԹԱՆՈՒՄ
ԲՆԱԿԱՐԱՆԱՅԻՆ
ԵՒՆԱՐԱՐՈՒԹՅԱՆ
ԻՐԱՎԱՆԱՑՈՒՄ
(ԵՐԵՎԱՆԻ ՄԱՍԻՆԻՍՏՐԱՏՈՐԱՏԻ
ԿԱՌԱՐԱՐՈՒՄ)

ՆԱԽԱԳԾԻ ՊԱՏՎՈՐՈՒՄ

ՀՀ ԵՐԵՎԱՆԻ ՄԱՐԶԻ ՄԱՐԶԱԿԱՆ ՍԱՐԳՅԱՆՈՒԹՅԱՆ

ՆԱԽԱԳԾԻ ԿԱՅՄԱԿԵՐՊՈՒԹՅՈՒՆ

Արխիտեկտ

ՀՀ ք. Երևան, Կարդամյան 32
Էլ. ք. 374 10 55-24-73
Ֆաքս. ք. 374 10 51-77-38
Էլ. փ. levonghulanyan@yahoo.com

ՆԱԽԱԳԾԻ ՄԱՍՆԱԿԻՑՆԵՐ

ՊԱՏՎՈՐ	ԱՌՈՐԹԱՆՈՒՄ ՍՏՈՐԱԳՐՈՒԹՅՈՒՆ
ՆԳՃ	Լ. ՂԱՆԻՍՅԱՆ
ՆԱԽԱԳԾ	Գ. ԵՐԱՆՅԱՆ
ՊԵՐՍՈՆԱԿԱՆ ՍԱՆՍԻՏ	Ա. ԿԱՐԱՎԱՇՅԱՆ

ԹԵՄԱՆ ՄԱՌՆԸ

ԳԼԽԱՎՈՐ ՀԱՏԱԿԱՑՈՒՄ
ՋՐԱՄԱՏԱԿԱՐԱՐՄԱՆ ԵՎ
ԿԵՆՏՐԱԼԱՅԻՆ ԿՈՑՈՒՂՈՒ
ՀԱՄԱԿԱՐԳԵՐՈՒՄ

ՄԱՍՏԱՐԸ

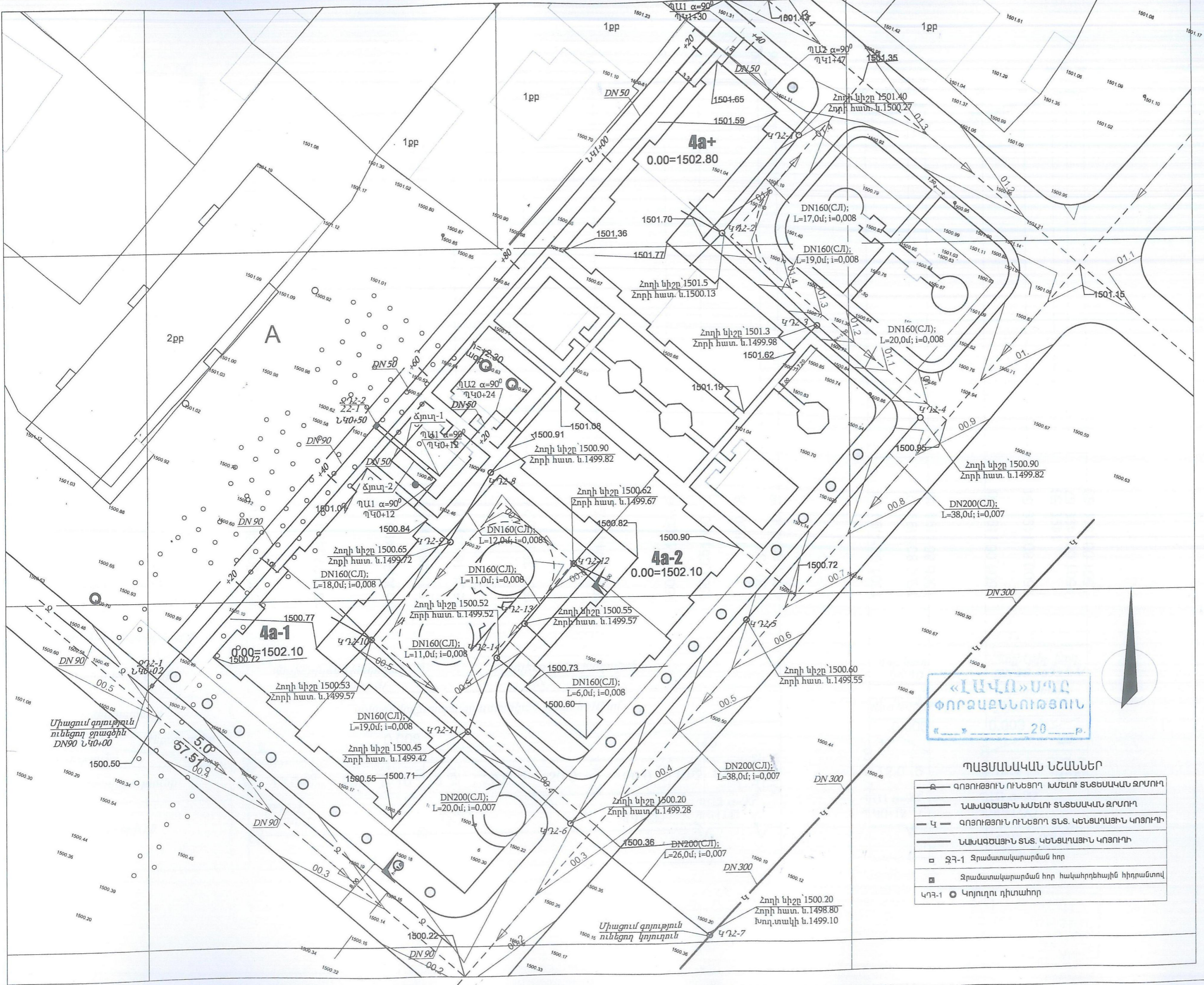
1:500

ԹԵՄԱՆ ՀԱՄԱՐԸ

ՋԿ-3

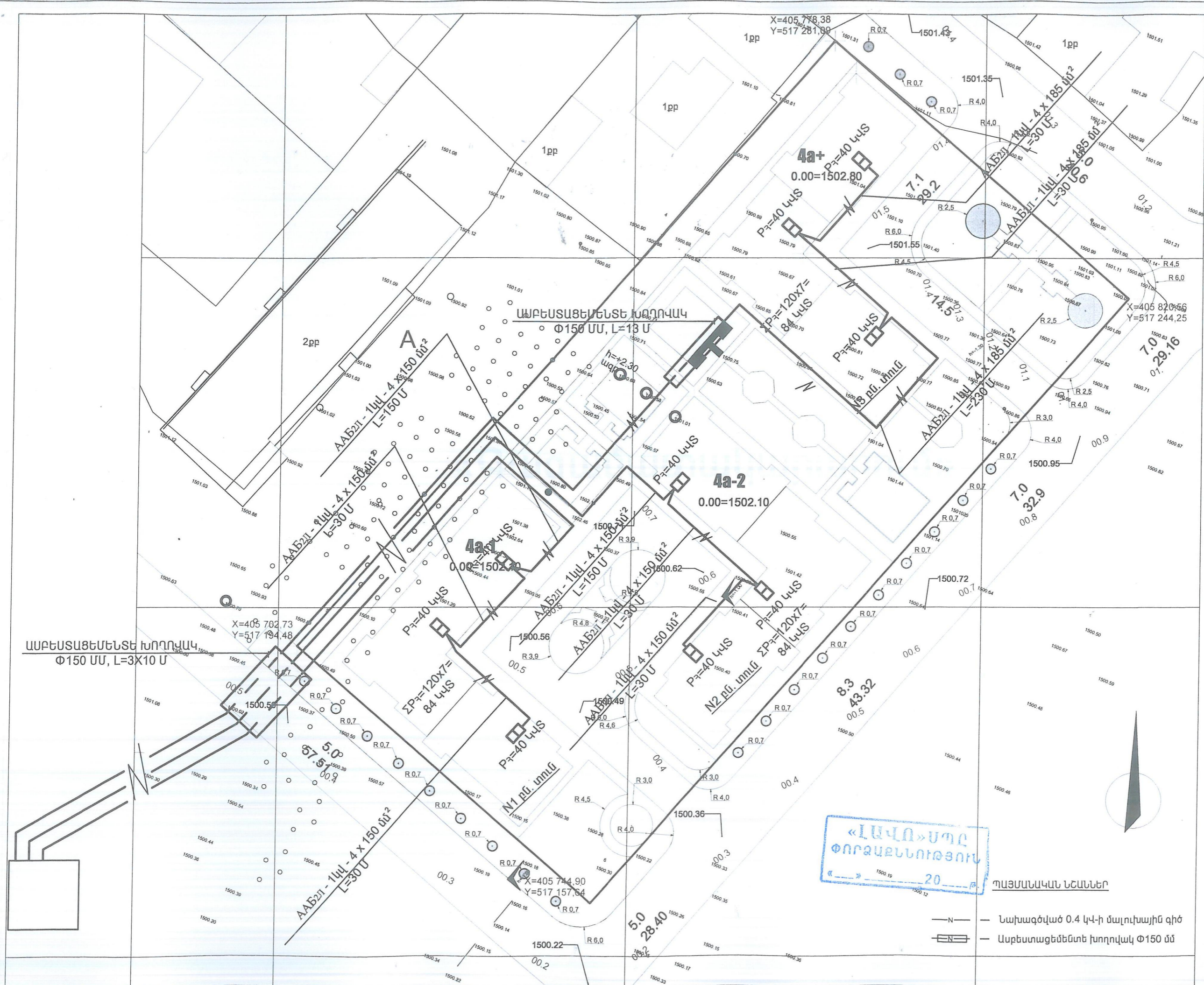
ՆԱԽԱԳԾԻ
ՕՐԱՄԱՍԽԱՆՈՒՄ

ՊԸԱԵԸ 16/01

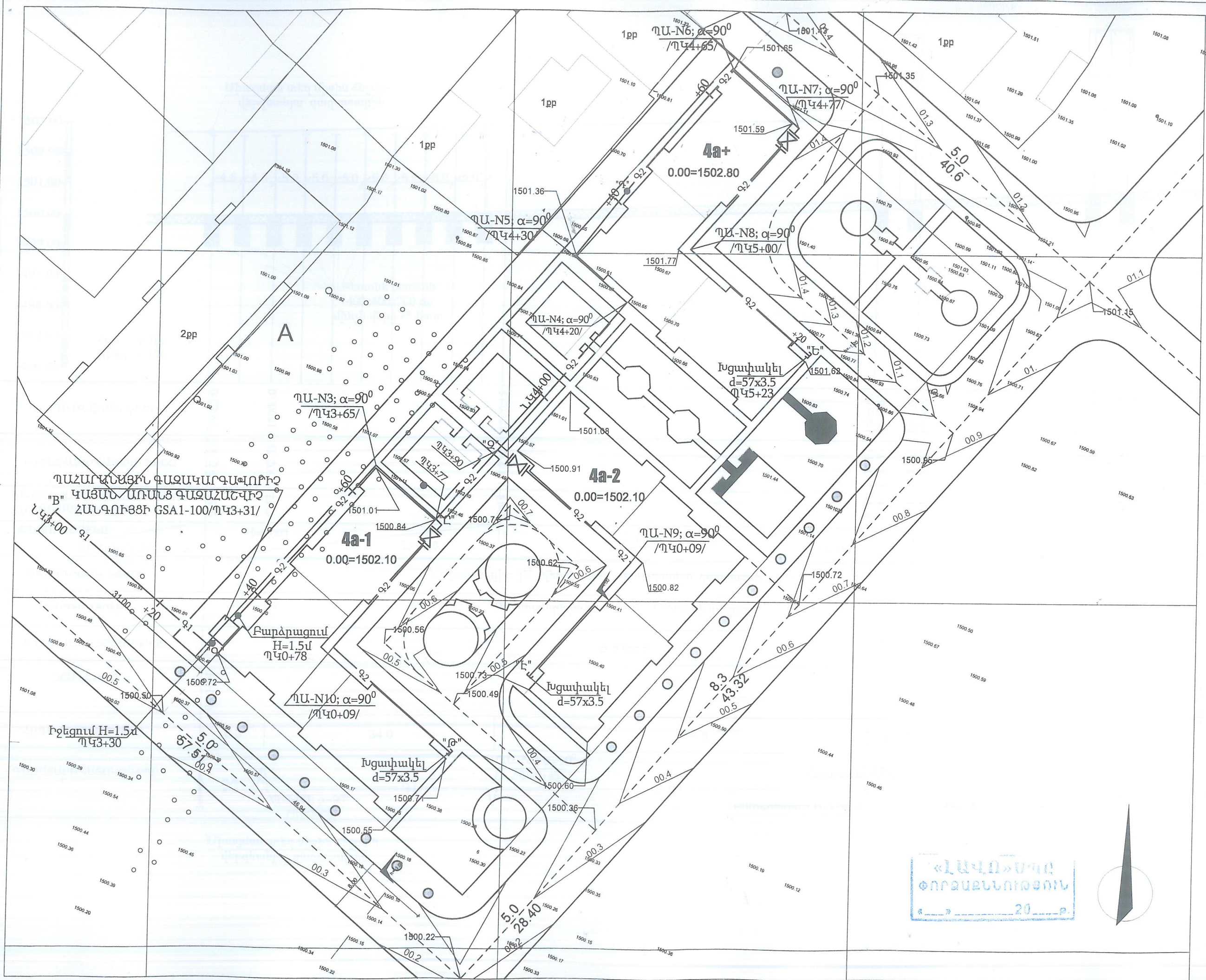


ՊԱՅՄԱՆԱԿԱՆ ՆՇԱՆՆԵՐ

—	ԳՈՅՈՒԹՅՈՒՆ ՈՒՆԵՑՈՐ ԽՍԵՐՈՒ ՏՆՏԵՍԱԿԱՆ ՋՐՄՈՐ
—	ՆԱԽԱԳԾԱԿԱՆ ԽՍԵՐՈՒ ՏՆՏԵՍԱԿԱՆ ՋՐՄՈՐ
—	Կ — ԳՈՅՈՒԹՅՈՒՆ ՈՒՆԵՑՈՐ ՏՆՏ. ԿԵՆՏՐԱԼԱՅԻՆ ԿՈՑՈՒՂԻ
—	ՆԱԽԱԳԾԱԿԱՆ ՏՆՏ. ԿԵՆՏՐԱԼԱՅԻՆ ԿՈՑՈՒՂԻ
□	ՋԿ-1 ՋՐԱՄԱՏԱԿԱՐԱՐՄԱՆ ԽՈՐ
■	ՋՐԱՄԱՏԱԿԱՐԱՐՄԱՆ ԽՈՐ ԽԱԿԱՐԴԵԿԱՅԻՆ ԽՈՐԱՄՈՒԼ
ԿԿ-1	ԿՈՅՈՒԼՈՒ ՂԻՄԱՊԻՐ



ՆԱԽԱԳԾԻ ՄԱՍԻՆ	
ԱՆՈՒՐԱՑՄԱՆ ԲԱՆԱԿԱՐԱՆԱԾԻ ԵՐԱՐԱՐՈՒԹՅԱՆ ԻՐԱՎԱՆՈՒԹՅԱՆ (ԵՐԵՎԱՆԻ ԱՆԱԿԱՐԱՆ ԵՆԵՐԻ ԿԱՌԱՐԱՐՈՒՄ)	
ՆԱԽԱԳԾԻ ՊԵՏԱԿՐԱՆՈՒ	
ՀՀ ԵՐԱՐԱՐ ՄԱՐԶԻ ՄԱՐԶԱԿԱՐԱՐՈՒՄ	
ՆԱԽԱԳԾԻ ԿԱՐԱՆԱԿՈՒԹՅԱՆ	
<div> <div> </div> <div> <p>ՀՀ, ք. Երևան, Վարդանանց 32 Դպր. +374 10 55-24-73 Ֆաքս +374 10 57-77-36 Էլ. փ. levonghalyan@yahoo.com</p> </div> </div>	
ՆԱԽԱԳԾԻ ՄԱՍՆԱԿԻՑՆԵՐ	
ՊԵՏԱԿՐԱՆՈՒ	ԱՆՈՒՐԱՑՄԱՆ ՄԱՍԻՆ
ՆԱԽԱԳԾԻ	Լ. ՊԵՏԱԿԱՆ
Նախագծող	Ս. ԱՎԵՏԻՍՅԱՆ
ԹԵՐՄԻՆԱԿԱՐԱՐՈՒՄ	
ԷԼԵԿՏՐԱՄԱՍՏԱԿԱՐԱՐՈՒՄ ԳԵՐԱԿԱՐԱՐՈՒՄ	
ՄԱՍՏԱՐԱԿ	
1:500	
ԹԵՐՄԻՆԱԿԱՐԱՐՈՒՄ	ՆԱԽԱԳԾԻ
2	ՆԱԽԱԳԾԻ ԿԱՐԱՆՈՒ
ՊԵՏԱԿԱՐԱՆԱՆ ԵՆԱԿՆԵՐ	
<p>— N — Նախագծված 0.4 կՎ-ի մալուխային զիծ</p> <p>— N — Արտադրատեղիների խողովակ Φ150 մմ</p>	



ՆԱԽԱԳԾԻ ԱՆՈՒՆ

ԱՆՈՒՅԱՆՈՒՄ
ԲՆԱԿԱՐԱՆԱԹՅՈՒՆ
ԵՆՆԱՐԱՐՈՒԹՅԱՆ
ԻՐԱՎԱՆԱԹՅՈՒՆ
(ԵՐԵՎԱՆԻ ԱՆԱԿԱՐՑ ԵՆՆԱՐԱՐՈՒՄ)

ՆԱԽԱԳԾԻ ՊԱՏՎԱՐԱՆՈՒՄ

ՀՀ ԵՐԱԿԻ ՄԱՐԶԴԵՏԱՐԱՆ

ՆԱԽԱԳԾԻ ԿԱՐԿԱՆՈՒԹՅՈՒՆ

Արմինյան
ՀՀ, ք. Երևան, Վարդանանց 32
Հեռ. +374 10 55-24-73
Ֆաքս +374 10 57-77-38
Էլ. փ. levonghalunyan@yahoo.com

ՆԱԽԱԳԾԻ ՄԱՍՆԱԿԻՑՆԵՐ

ՊԱՏՈՒՄ	ԱՆՈՒՆ ԱՐԿԱՆՈՒՄ ՄՈՐԱԳՐՈՒԹՅՈՒՆ
ՆԳՃ	Լ. ՂԱԼՈՒՅԱՆ
ՆԱԽԱԳԾ	Ա. ԿԱՐԱՎԱՆՅԱՆ

ԹԵՐԻԹԻ ԱՆՈՒՆ

ԳԱԶԱՏԱՐԻ
ՀԱՏԱԿԱԳԻԾ
(ՎԵՐՋ)

ՄԱՍՏՏԱԲ
1:500

ԹԵՐԻԹԻ ՀԱՄԱՐ
Գ-4

ՆԱԽԱԳԾՈՒՄ
ՕՐԱԿԱՄԱՐ
ՀԱՄԱԾԻ ՀԱՄԱՐ
ՊԸԱԸԲ 16/01